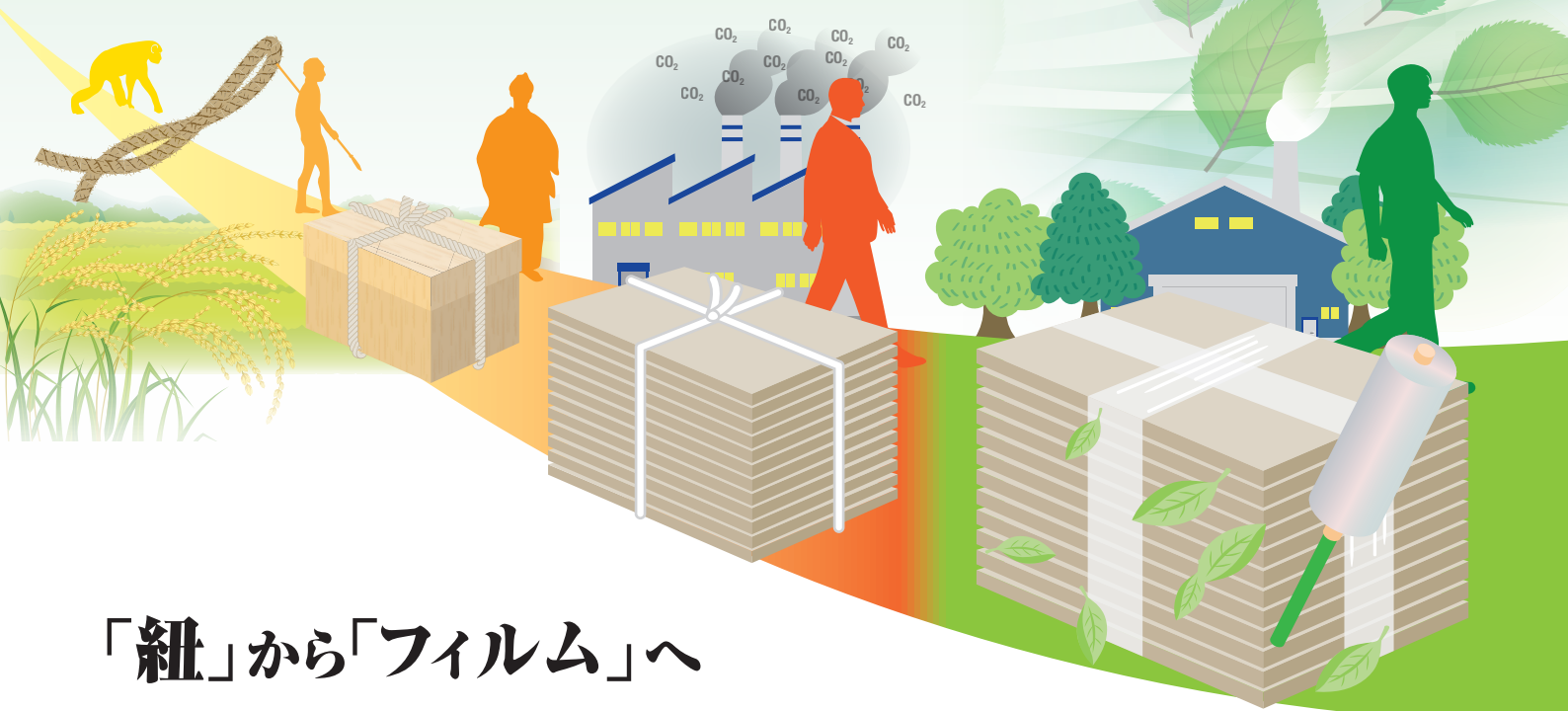


「結ぶ」から「束ねる」時代



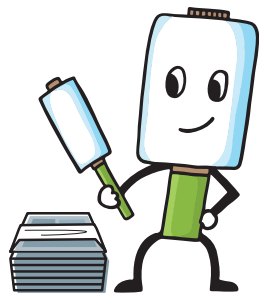
「紐」から「フィルム」へ

環境貢献と省力化が求められる
現代の新常識!

卓上型梱包機

クルロンくん

シリーズ



超極薄ストレッチフィルム

ピッタくん[®]

シリーズ



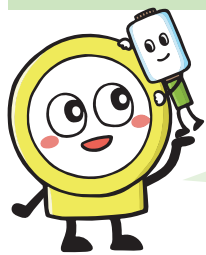
司化成工業株式会社
TSUKASA CHEMICAL INDUSTRY CO., LTD.

環境貢献と省力化のご提案

ピッタくん専用梱包機

クルソくん シリーズ

(特許申請中)



誰でも、簡単に、安全に!
フィルムを装着してクルッと梱包!
梱包作業の省力化に貢献します!

●手動タイプ

KR40H

KR50H



●半自動タイプ

KR50A

KR40A

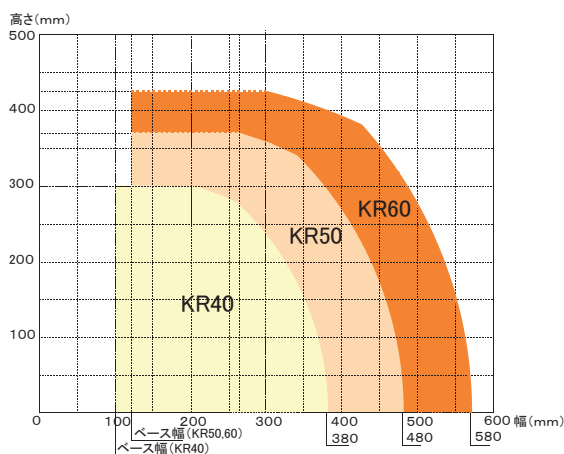
KR60A



フットスイッチを踏んでリングを回転させることで、より簡単に梱包できます。

●梱包範囲図

各機械のリング径と梱包物の梱包範囲の関係



●回転数を任意に設定可能

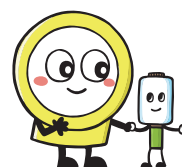
半自動タイプなら、モード選択スイッチで任意に回転数を設定できます。



フットスイッチを踏んでいる間だけ回転

任意の回転数に設定可能

再びフットスイッチを踏むまで回転継続



こちらで動画が見れます!



単位：mm

標準タイプ		機械仕様				最大梱包可能範囲	
機種名	型式	幅 (W)	奥行 (D)	高さ (H)	重さ	横幅	高さ
KR40H	手動	500	400	640	9.3kg	375	300
KR50H		630	500	765	12.7kg	475	385
KR40A	半自動	500	400	640	11.1kg	375	300
KR50A		630	500	765	15.6kg	475	385
KR60A		770	540	910	20.1kg	580	450

スタンダードテーブル		最小幅	最大幅	全長
40型	STS	100	160	360
50,60型	STL	110	200	420

※テーブルは中央から30mmずつ前後に調整できます。

※テーブルよりも幅が小さい物は梱包できません。
※テーブルの幅はフィルムが通過する箇所の数値になります。
※耐荷重の目安は20kg以下になります。梱包物の形状や置き方によって耐荷重は変化する場合があります。
※半自動タイプはAC100V電源を使用します。

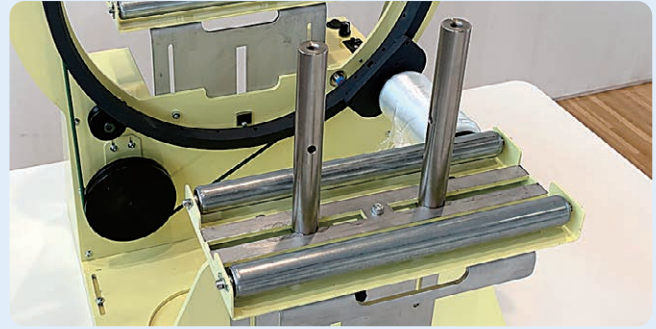
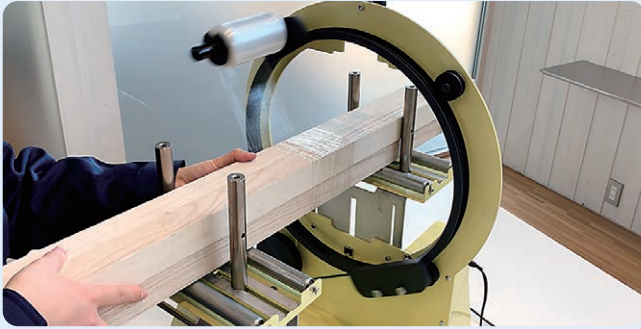
クルリくんシリーズ専用オプション

(特許申請中)

● ローラーテーブル (半自動タイプ)

▶ 長尺物の梱包に最適です。

●フリーローラーで梱包される製品を前後に移動できます。●ガイド幅を調節することで安定した梱包が可能になります。



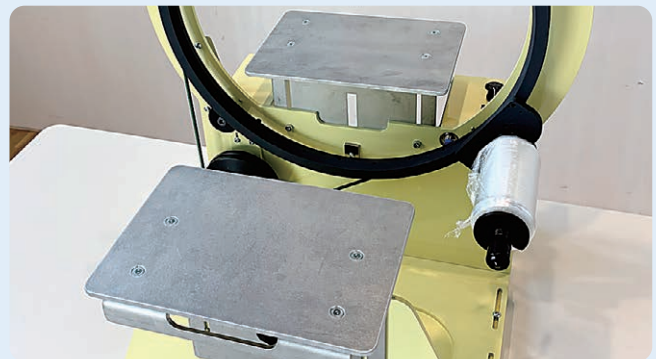
単位：mm

専用オプション		ローラーテーブル取り付け時 機械仕様				梱包可能範囲	
対応機種名	型式	幅 (W)	奥行 (D)	高さ (H)	重さ	ガイド調整幅	高さ
KR40A	RT4	500	500 ~ 620	640	17.8kg	20 ~ 220	300
KR50A		630	525 ~ 685	765	22.2kg	20 ~ 220	385
KR60A		770	560 ~ 720	900	27.1kg	20 ~ 220	475

※奥行につきましては、ご使用されるフィルムの幅によって変化します。

● フリーテーブル (半自動タイプ)

▶ 多くの梱包物に対応可能です。



単位：mm

専用オプション		フリーテーブル取り付け時 機械仕様				テーブル	最大梱包可能範囲	
対応機種名	型式	幅 (W)	奥行 (D)	高さ (H)	重さ	幅×奥行	横幅	高さ
KR40A	FT4	500	500 ~ 620	640	14.7kg	230 × 165	375	300
KR50A	FT5	630	525 ~ 685	765	19.4kg	300 × 165	475	385
KR60A	FT6	770	600 ~ 760	900	25.1kg	380 × 210	580	475

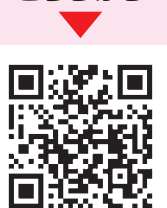
※奥行につきましては、ご使用されるフィルムの幅によって変化します。

● ワイド／ミニシャフト (手動／半自動タイプ)



- ピッタくんワイドKR/ミニKR (220mm幅/55mm幅フィルム)を使用する時に必要となります。
- シャフト部分のみの販売となります。その他は両幅共通部品です。

オプション
解説動画は
こちらから



地球環境を守るために

超極薄ストレッチフィルム

ピッタくん[®] シリーズ

(特許取得済)



究極に薄い **4.8μm** の梱包フィルム。
特許取得の延伸技術でフィルムが強く、
両端折加工により端部から切れにくい。
環境貢献と使い易さの両立を実現!

ここが **ポイント!!**
[抜群のフィット感]



延伸加工によりフィット感が高く、
梱包後の荷崩れを防止します!

●クルリンくん用

規格表	幅	長さ	入数	備考
ピッタくんミニ KR	55mm	300m	64 巻	専用シャフト (別売)
ピッタくん KR	100mm	300m	32 巻	
ピッタくんワイド KR	220mm	300m	16 巻	専用シャフト (別売)

※幅については両端折加工を施した後の数値になります。
※ピッタくんミニKRは両端折加工を施していません。

●ハンディタイプ

ピッタくん



紙ホルダー付き
使い切りタイプ
標準の100mm幅

規格表	幅	長さ	入数
ピッタくん	100	150	32

ピッタくん



EXは両端と
中央の三点
補強により
使いやすい!

規格表	幅	長さ	入数
ピッタくん EX	55	150	32
ピッタくんミニ	55	300	32

※ピッタくんミニは両端折加工を施していません。

■使用例



ピッタくん PRO



再生原料を使用した
専用ホルダー付き(2個/ケース)

規格表	幅	長さ	入数
ピッタくんPRO	100	300	30

ピッタくんワイド



専用治具「ワンハンドラッパー」
を使えば、片手でラクラク包装

規格表	幅	長さ	入数
ピッタくんワイド	220	300	16

究極の薄肉化で
原材料使用量を削減!
二酸化炭素排出量、
プラごみを大幅に削減し、
梱包現場から
地球環境に貢献します!

 **司化成工業株式会社**
TSUKASA CHEMICAL INDUSTRY CO., LTD.

本 社 東京都台東区秋葉原1-1 秋葉原ビジネスセンター3F
TEL 03-3258-0763 FAX 03-5577-5888
URL : www.tksc.com MAIL : tsukasa@tksc.com
東京支店 TEL 050-3183-8727 大阪支店 TEL 050-3183-8670
福岡支店 TEL 050-3183-0877 札幌支店 TEL 050-3183-0310
全支店共通 FAX 03-5577-5888

©Tsukasa Chemical Industry Co.,Ltd. 2023
本書からの無断の複製はたかくお断りします。このカタログの掲載内容は、2023年3月31日現在のものです。

販売会社

 **共和産業株式会社**
ココロとモノ、つながる。

本社

〒550-0005 大阪市西区西本町1-8-20
TEL 06-6532-6171 FAX 06-6541-7013
E-mail info@kyowa-sangyou.com
URL http://www.kyowa-sangyou.com

東京営業所
〒110-0016 東京都台東区台東3丁目11番1号
(山王ビル)
TEL 03-5688-5511 FAX 03-5688-5513
E-mail tokyo@kyowa-sangyou.com

九州営業所
〒861-8029 熊本県東区西原1丁目14番11号
TEL 096-382-3161 FAX 096-382-3761
E-mail kyushu@kyowa-sangyou.com